

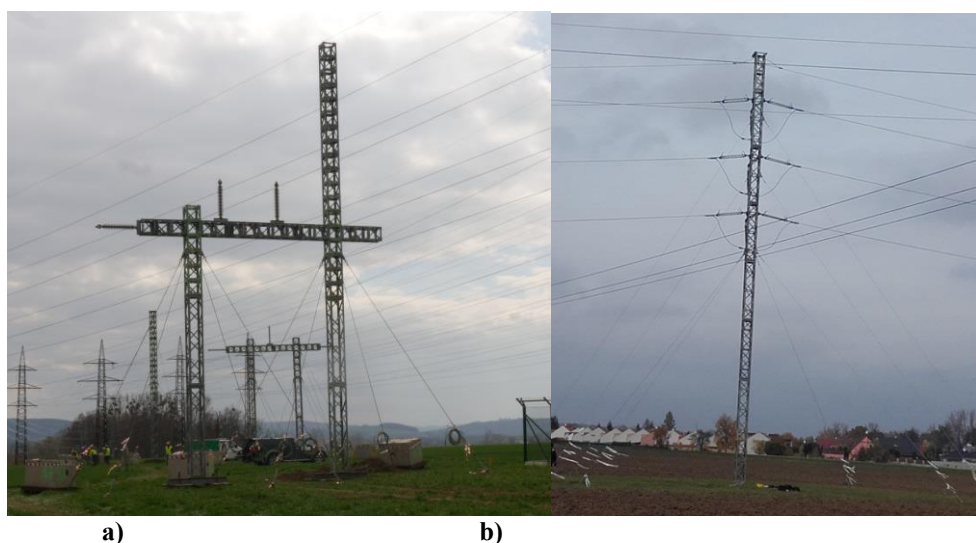
PŘÍLOHA M – Uzemnění konstrukcí náhradní přenosové trasy (NPT) – dočasných vedení

Stožárové konstrukce dočasných vedení jsou se zemnicím lanem (obrázek M1b) nebo bez zemnicího lana (obrázek M1a).

Pro snížení rizika nebezpečných dotykových napětí se doporučuje:

a) Provedení NPT zemnicím lanem, zemní impedance Z_E by neměla překročit hodnotu $Z_E = 1 \Omega$ na žádném z podpěrných bodů s předpokládaným výskytem osob. Je-li NPT v blízkosti rozvodny (do 1000 m), doporučuje se instalace zemnicího lana s připojením na systém uzemnění rozvodny nebo propojení konstrukcí stožárů NPT s uzemněním rozvodny zemnicím páskem.

b) Do provizorních kotvicích bočních lan instalovat neprůrazný izolátor a zúžit tím prostor, v němž je nezbytné uvažovat s ochranou před nebezpečným dotykovým napětím. Samotnou ochranu pro snížení dotykových napětí podpěrných bodů aplikovat jen na dočasnou příhradovou stožárovou konstrukci dle obecných opatření z 5.1.



Obrázek M1 – Stožárové konstrukce dočasných vedení se ZL i bez ZL

Pokud nelze technickým opatřením snížit dotykové napětí, pak by se v případě míst výskytu laických osob, která nejsou odlehlá ve smyslu 6.4.3.2 PNE 33 3300, mělo zabránit těmto osobám dotyku stožáru nepřekonatelnou zábranou (plotem).

Je-li v souběhu se stávajícím vedením při jeho opravě, rekonstrukci nebo přestavbě zřízeno dočasné náhradní vedení, nelze okolí jeho podpěrných bodů, které se nacházejí do vzdálenosti 50 m od staveniště nebo do vzdálenosti 10 m od příjezdových cest na staveniště, považovat pro pracovníky zhotovitele za místa, která nejsou často navštěvována lidmi. Jestliže jsou u podpěrných bodů těchto dočasných vedení překročeny hodnoty dovolených dotykových napětí, provede se u těchto podpěrných bodů ochrana ohrazením dočasnou odnímatelnou zábranou a osadí se bezpečnostní tabulky nebo se provede dočasná izolace povrchu země v okolí stožáru, např. vrstvou šterku na geotextilii.

Diagnostika uzemnění konstrukcí náhradní přenosové trasy (NPT) se provádí způsobem popsaným v kapitolách 3.2 a 3.3 v případě potřeby prokázat bezpečnost NPT z hlediska dotykových napětí. Pokud jsou pro ukotvení podpěrných bodů NPT použita kotevní lanka, která jsou vodivě spojena s konstrukcí podpěrného bodu NPT, je zapotřebí je zahrnout do měření.